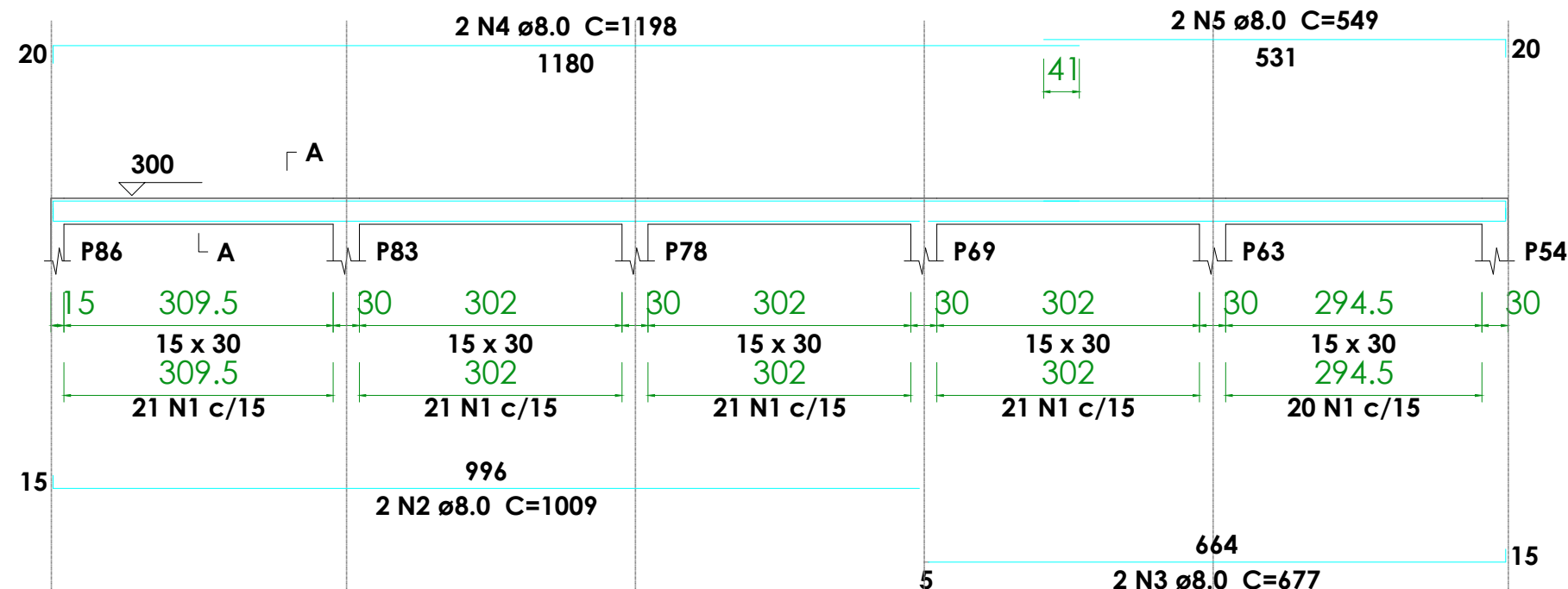
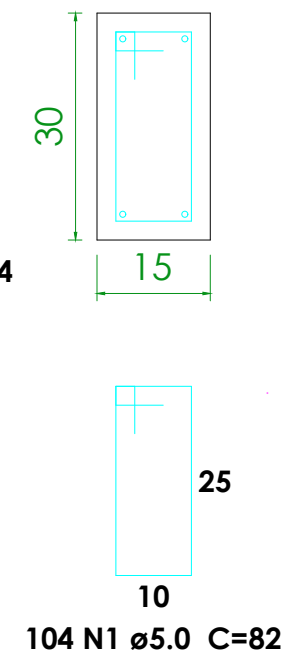


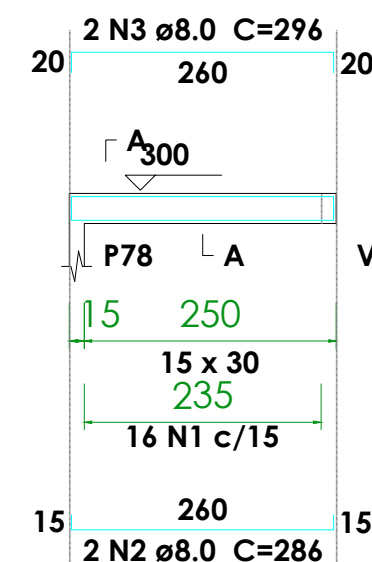
VAC13  
ESC 1:75



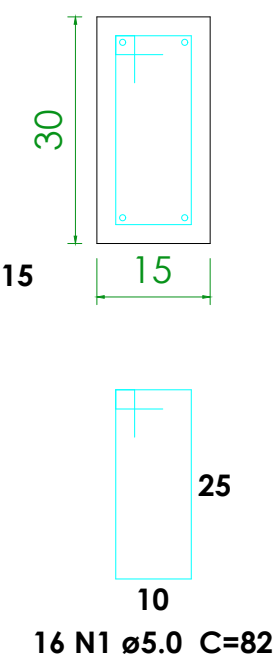
SEÇÃO A-A  
ESC 1:10



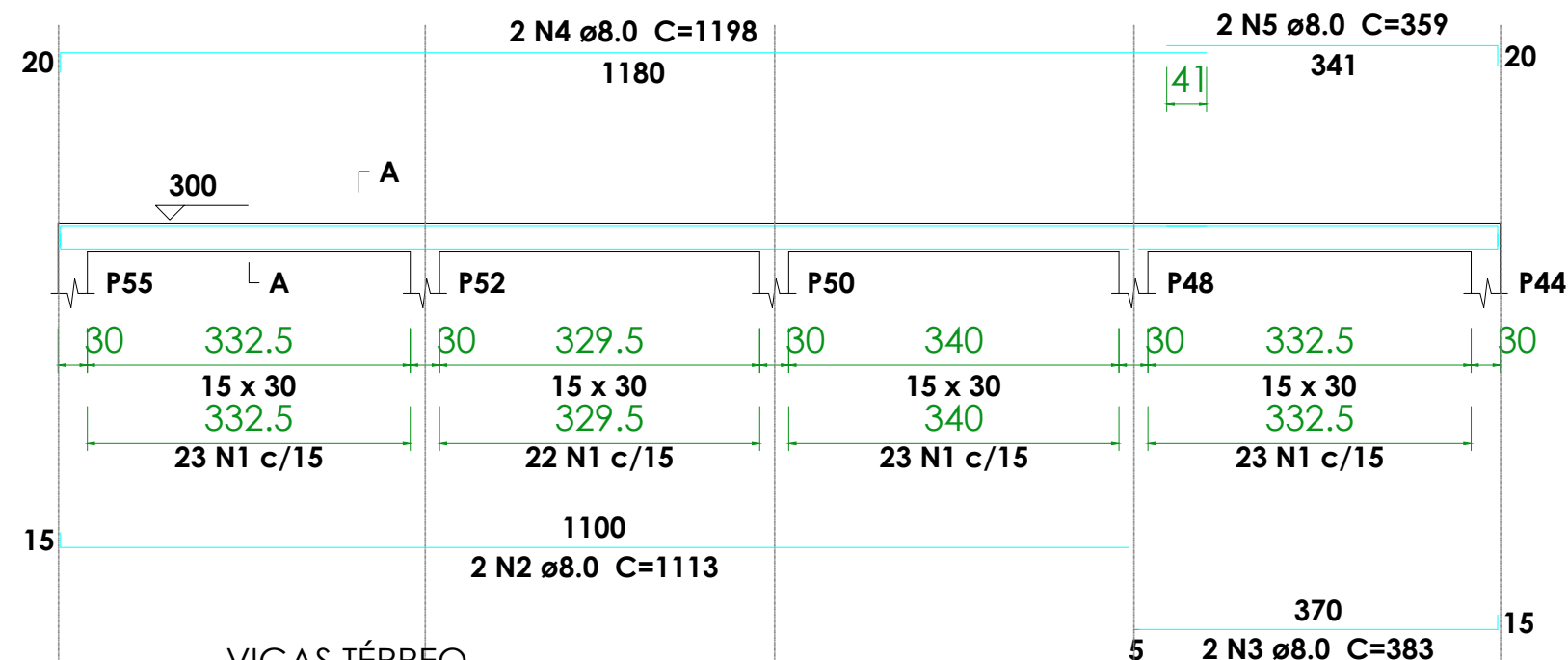
VAC8  
ESC 1:75



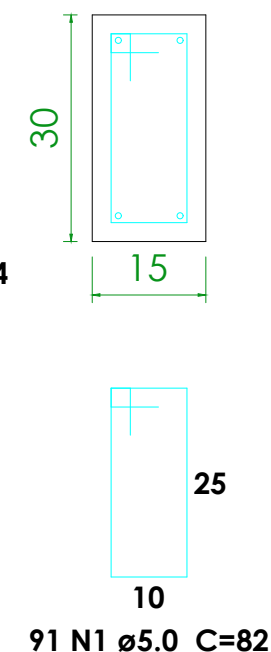
SEÇÃO A-A  
ESC 1:10



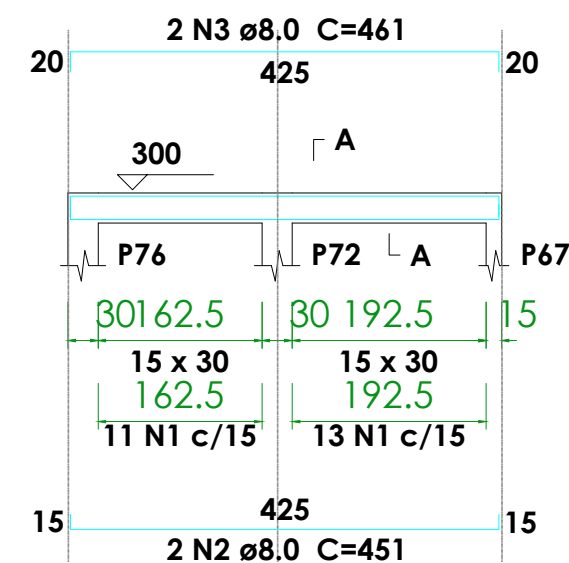
VAC14  
ESC 1:75



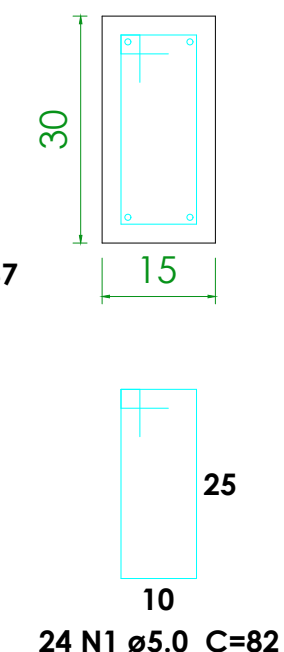
SEÇÃO A-A  
ESC 1:10



VAC18  
ESC 1:75



SEÇÃO A-A  
ESC 1:10



VIGAS TÉRREO  
escala 1:100



PREFEITURA MUNICIPAL DE  
**VÁRZEA GRANDE**  
Mais por Você. Mais por Várzea Grande.

**PREFEITURA MUNICIPAL DE VÁRZEA GRANDE**

Av. Castelo Branco, Espaço Municipal, 2500 - Centro Sul, Várzea Grande/MT CEP 78125-700 - Fone/Fax: 65 3688 8000

PROJETO: ESTRUTURAL

OBRA: AMPLIAÇÃO ESCOLAR

UNIDADE ESCOLAR:

EMEB LUÍS REVELES PEREIRA

ASSUNTO:

VIGA TÉRREO - BLOCO C

LOCALIZAÇÃO:

RUA NOVA VÁRZEA GRANDE LOTEAMENTO PARQUE DEL REI  
BAIRRO: IKARAY - VÁRZEA GRANDE

AUTOR DO PROJETO:

GUILHERME SIMPLÍCIO DIAS  
ENGENHEIRO CIVIL CREAMT 036575

UNIDADE:

CENTÍMETROS

ESCALA:

INDICADA

DATA:

NOVEMBRO/2022

FOLHA Nº

25  
31